



Co-funded by the  
Erasmus+ Programme  
of the European Union



Projekta indekss 621398-EPP-1-2020-1-FR-EPPKA2-KA  
Projekta akronīms Process  
Projekta pilns Sarežģītības apstrāde ar emocionālām, sensorām un garīgām spējām  
virsraksts

## Paziņojums presei – ProCESS treneru tīkls

2023. gada janvāris

ProCESS SES (sensoro, emocionālo un garīgo) prasmju treneru tīkls tika nodibināts 2023. gada septembrī. Tīklu veido SESS treneri, kas tika sertificēti četru ProCESS projektā iesaistīto augstskolu (Lionas Katoļu universitātes, Cluj Napoca Tehniskās universitātes, Jūvaskilas lietišķo zinātņu universitātes, RISEBA lietišķo zinātņu universitātes) izstrādāto SESS treniņu rezultātā. Mācību sesijas tika īstenotas no 2023. gada janvāra līdz jūnijam. Tīklā ir vairāk nekā 30 SES prasmju eksperti no četrām Eiropas valstīm (Francijas, Somijas, Latvijas un Rumānijas), un tā mērķis ir radīt pozitīvu un dinamisku sadarbību starp treneriem un atvieglot interesentu piekļuvi treneriem un viņu sniegtajiem pakalpojumiem un atbalstīt ilgtspējīgu grupas izaugsmi. SESS pasniedzēji var sniegt konkrētus pakalpojumus ieinteresētajām personām (uzņēmumiem, valsts iestādēm, izglītības iestādēm u. c.), pamatojoties uz savām SESS apmācību jomām, kā arī īstenot ProCESS metodoloģiju. Šī novatoriskā metodoloģija palīdz organizācijām papildus tradicionālajai, uz analītiku balstītai lēmumu pieņemšanai sākt izmantot sensorās, emocionālas un garīgas prasmes.

### 6 SESS TRAINERS FROM RISEBA UNIVERSITY OF APPLIED SCIENCES, LATVIA

#### Iveta LUDVIGA

Education PHD in management

Main occupation Professor in business management

Country / City Latvia / Riga

Languages in which SESS trainings can be delivered Latvian and English

SESS training areas Lego Serious Play, intuitive painting, artworks

Biography Iveta Ludviga is certified facilitator of the Lego Serious Play (LSP®) method. She delivers SESS training using works of art, intuitive painting, and LSP.

In addition she is a Professor at RISEBA University of Applied Sciences. She holds a Ph.D. in Management. Her area of expertise is strategy, HR, and analytics. She has more than fifteen years of teaching and industry experience. She has published numerous papers in refereed international journals and has co-authored book chapters.

E-mail [iveta.ludviga@riseba.lv](mailto:iveta.ludviga@riseba.lv)



SEARCH MEMBERS BLOG CONTACT



The SESS trainers' network is a community of certified trainers in the fields of soft skills with a focus on Sensorial, Emotional, and Spiritual Skills (SESS). The aim of the SESS trainers' network is to share knowledge, and best practices, and support one another in the SESS training endeavours, as well as to disseminate training events. This is a network for the SESS Trainers that were certified within [ProCESS Project](#).

#### BROWSE THE SESS TRAINERS NETWORK

Sort by: Last name

First Name

Last Name

Languages Spoken

SESS training areas

Country

City



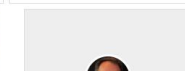
Sophie BOUQUEREL

[sophie.bouquerel@gmail.com](mailto:sophie.bouquerel@gmail.com)



Violeta FIRESCU

[violeta.firescu@mis.ut.ro](mailto:violeta.firescu@mis.ut.ro)



Vincent GOUBIER

[vgoubier@univ-catholique.fr](mailto:vgoubier@univ-catholique.fr)

*ZEKU treneru katalogs*

*["SESS Trainers" tīkla tīmekļa vietne](#)*

Tika izveidoti divi instrumenti, kas palīdz tīklam popularizēt SES prasmju pasniedzēju pakalpojumus:

Eiropas Komisijas atbalsts šīs publikācijas sagatavošanai nav satura apstiprinājums, kas atspoguļo tikai autoru viedokli, un Komisiju nevar saukt pie atbildības par jebkādu tajā ietvertās informācijas izmantošanu.



Co-funded by the  
Erasmus+ Programme  
of the European Union



- SESS treneru katalogs, kurā iekļauta informācija par visiem treneriem, kas sertificēti ProCESS projekta apmācības programmas ietvaros. Katalogs ir pieejams procesa tīmekļa vietnē.
- *SESS Treneru tīkla tīmekļa platforma*, kurā SES prasmju pasniedzēji tiek aicināti pievienoties un izveidot savu lapu, kurā integrēta īsa biogrāfija, SESS apmācības jomas, portfolio un kontaktinformācija. Tīmekļa platforma integrē arī emuāra lapu, kas paredzēta SESS treneriem, lai dalītos ar informāciju, rakstiem un notikumiem šajā jomā.

Kontaktpersona:

Christophe PONS, projektu koordinators

Lionas katoļu universitāte, Liona, Francija

[cpons@univ-catholyon.fr](mailto:cpons@univ-catholyon.fr)